



Apidae
L'INFORMATION TOURISTIQUE

MYCITY

CONSEIL

Objectif Découverte Léman

Point d'étape

Bilan des entretiens
individuels

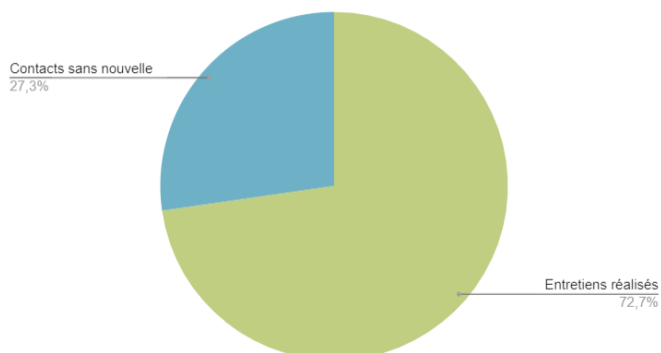


Novembre
2021

INTRODUCTION

De juin à fin octobre 2021, Apidae Tourisme et MyCity se sont associés afin de mener 33 entretiens individuels dans l'objectif de recenser les besoins en données touristiques transfrontalières. Cette série de rendez-vous a été lancée pour donner suite aux groupes de travail de printemps 2020 dans le cadre du projet "Objectif Découverte Léman" lancé par le Conseil du Léman. Pour rappel, ce projet a été initié pour favoriser la mise en réseau des acteurs touristiques du bassin lémanique. L'idée de ce document est de mettre en lumière les éléments clés des entretiens individuels autour de la passerelle d'échanges.

Entretiens individuels (33)



Vos contacts



Pour MyCity
Jonathan GANDER
j.gander@edsi-tech.com



Pour Apidae Tourisme
Sandrine FERRIER
sandrine.ferrier@apidae-tourisme.com

Sommaire

- 02 Besoins recensés
- 03 Usages envisagés
- 04 Types de données / Profondeur
- 05 Risques / Freins / Éléments à prendre en compte
- 06 La suite

BESOINS RECENSÉS

LES BESOINS LE PLUS SOUVENT CITÉS

- Éviter les doubles saisies et la perte de temps sur la recherche d'informations,
- Mieux collaborer avec des territoires à proximité,
- Pouvoir renseigner les visiteurs des points d'information avec des informations à jour, sans devoir les chercher sur les sites Internet,
- Une offre plus exhaustive,
- Une visibilité sur ce qui est fait de l'offre une fois partagée (savoir comment est vendue l'offre),
- Disposer de données du secteur géographique de Genève.

AUTRES BESOINS CITÉS

- Rendre le territoire du Léman dynamique,
- Les offres doivent renvoyer vers le système de vente du territoire à laquelle l'offre appartient,
Disposer de données du secteur géographique de Chamonix,
- Mise en place d'un descriptif dédié à la diffusion.



#france
#dynamisme
#suisse
#collaboration
#offre

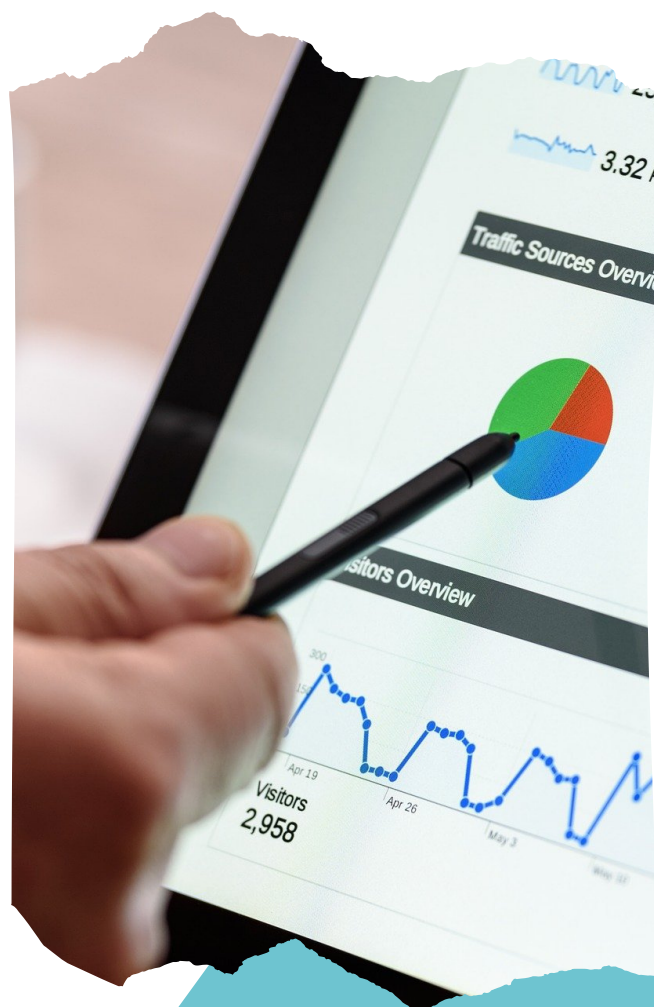
USAGES ENVISAGÉS

LES USAGES LE PLUS SOUVENT CITÉS

- Répondre plus facilement aux demandes des visiteurs à l'accueil,
- Création d'une page web sur son site internet « Aux alentours de ... » y compris de l'autre côté de la frontière,
- Intégrer des données sur le roadbook de Raccourci,
- Faire la promotion des highlights autour du Léman.

AUTRES USAGES CITÉS

- Proposer à la clientèle clientèle « locale » ou « aux résidents » des idées de sorties à proximité de chez eux,
- Une application de type "City Pass" va voir le jour et sera liée aux données Apidae Tourisme et pourrait intégrer des données suisses,
- Étendre l'utilisation d'applications mobiles, telles que BeMobile,
- Proposition de packages transfrontaliers incluant le transport en bateaux CGN.



#france
#dynamisme
#suisse
#collaboration
#offre

TYPES DE DONNÉES

TYPES DE DONNÉES LE PLUS SOUVENT CITÉES

- Évènementiel / Fêtes et Manifestations,
- Offre concernant des sites touristiques,
- Offre concernant du patrimoine naturel,
- Offre concernant du patrimoine culturel,
- Offre concernant des itinéraires pédestres, cyclistes,
- Activités diverses.

AUTRES TYPES DE DONNÉES CITÉES

- Restaurants,
- Hébergements,
- Commerces et services.



PROFONDEUR

- Nom
- Descriptif court
- Coordonnées
- Ouverture
- Tarifs
- Au moins une photo
- Services / Accessibilité

Et des particularités pour la rando

- Durée du parcours
- Tracé GPX
- Difficulté

#france
#dynamisme
#suisse
#collaboration
#offre

ÉLÉMENTS À PRENDRE EN COMPTE

- Crainte de la concurrence entre les territoires,
- Crainte d'une perte de référencement de son propre site internet : URL canonique, duplicate content,
- Les systèmes d'adhésion des acteurs pourraient freiner la diffusion des données,
- Des territoires suisses avec un besoin de collaboration au sein de leur propre territoire dans un premier temps,
- Imprécision des données à ce jour dans Apidae Tourisme pour la commune de Genève du fait du code postale qui est actuellement unique,
- Risque de doublons des offres,
- Crainte de perdre la renommée de sa marque,
- Certaines destinations sont prêtes à fournir et à utiliser des informations de leurs voisins sans contreparties. D'autres aimeraient des garanties avant de mettre cela en place,
- Manque d'adhésion au projet car la passerelle à ce jour ne concerne que les clients Apidae Tourisme et MyCity.



#france
#dynamisme
#suisse
#collaboration
#offre

LA SUITE

Cette phase d'entretien individuel s'achevant, nous pouvons à présent lancer les différents groupes de travail qui vont s'articuler comme suit :

- **Groupe 1 > Groupe Pilote, lancement de l'expérimentation**
 - Partenaires identifiés : Nyon Région Tourisme, Divonne-les-Bains, Destination Léman, Pays de Gex
 - Partenaires identifiés - Groupe 1 (bis) : Morges Région Tourisme, Thonon, Evian Tourisme, Vaud Promotion, Léman Sans Frontières, Innovation et Développement Tourisme
- **Groupe 2 > Charte d'usages des données partagées, convention de partenariat**
 - Partenaires identifiés : Aintourisme, Lausanne Tourisme, Montreux-Vevey Tourisme, Vaud Promotion, Savoie Mont Blanc Tourisme, Région Dents du Midi, Valais Wallis Promotion, Vallée du Trient, Verbier Tourisme
- **Groupe 3 > Mise en relation des destinations qui n'auraient pas accès à la passerelle d'échanges de données**
 - Partenaires identifiés : Fondation Genève Tourisme & Congrès, OT de Terre Valserine, OT des Monts de Genève, Le Grand Genève, Monthey Tourisme, OT du Bouveret, Saint Maurice, Vallée du Trient



**Le premier groupe
se réunira le 17
novembre
prochain.**

**Les autres
groupes seront
sollicités courant
Janvier.**

